

Hallo liebe Bio-Erzeuger,

Die Apfelernte steht kurz bevor

Wir informieren Sie heute über:

1. [Anlieferzeiten und Annahmestelle](#)
2. [Anfahrt](#)
3. [Reinigungsvorgaben zu Transport- und Lagerbehältern](#)
4. [Qualitätsanforderungen](#)
5. [Warenbegleitschein](#)
6. [Annahme für den Winterbacher Apfelsaft](#)
7. [Abgabe bei Beutelsbacher Fruchtsaftkellerei](#)

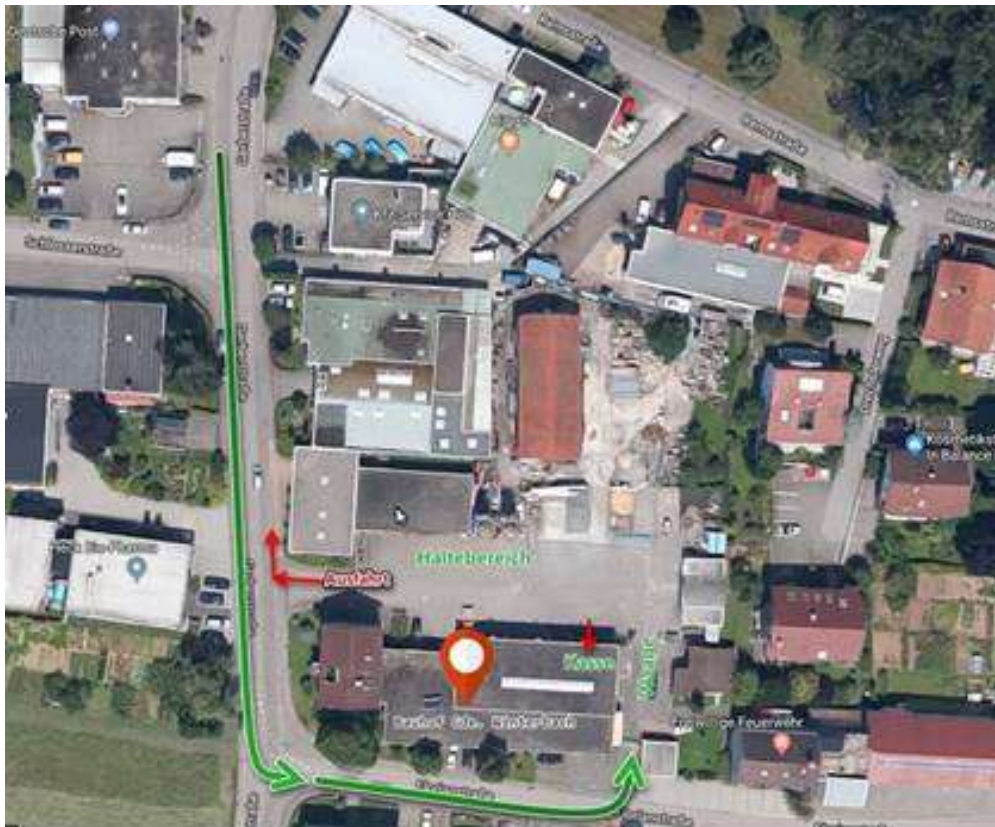
1. Anlieferzeiten

ab Samstag, 24. August 2024, Bauhof Winterbach

Di	17:00 – 19:00 Uhr
Do	17:00 – 19:00 Uhr
Sa	14:00 – 18:00 Uhr

2. **Anfahrt** an die Anlieferstelle im Bauhof erfolgt wieder von der Gerberstrasse (Post) kommend links in die Florianstraße.

Anfahr-Skizze:



3. Reinigung

Bitte beachten Sie

Dass Sie nach aktueller EU Öko-Verordnung verpflichtet sind alle Transport- und Aufbewahrungsbehälter mit zugelassenen Mitteln nach Artikel 24 zu reinigen, sofern diese auch für nichtökologische Waren nach EU Öko Richtlinie benutzt werden.

Die Reinigung ist nachweispflichtig. Bitte führen Sie schriftliche Notizen die Sie auf Verlangen vorlegen können.

Quelle: Kapitel 5, Artikel38, Absatz (1)b „... in Fällen, in denen ökologische/biologische Erzeugnisse, Umstellungserzeugnisse und nichtökologische/nichtbiologische Erzeugnisse von Unternehmern gleichzeitig gesammelt oder in derselben Aufbereitungseinheit, in demselben Bereich oder in denselben Räumlichkeiten aufbereitet oder gelagert oder zu anderen Unternehmern oder Einheiten verbracht werden, die Überprüfung der Aufzeichnungen und der bestehenden Maßnahmen, Verfahren oder Vorkehrungen, um sicherzustellen, dass die Arbeitsgänge räumlich oder zeitlich getrennt voneinander durchgeführt werden, geeignete Reinigungsmaßnahmen und gegebenenfalls Maßnahmen zur Verhinderung des Austauschs von Erzeugnissen getroffen werden sowie ökologische/biologische Erzeugnisse und Umstellungserzeugnisse jederzeit identifiziert werden können und vor und nach der Aufbereitung räumlich oder zeitlich voneinander getrennt gelagert werden. ...“

→ [Download Leitfaden Reinigungsmittel](#) des Forschungsinstituts für biologischen Landbau FiBL

4. Qualität der angelieferten Äpfel

Angenommen wird ausschließlich gesundes Bio-Obst einschließlich Äpfel mit Sonnenbrand – die Schale ist auf der Sonnenseite braun, bei Druck auf die braune Stelle gibt das Fruchtfleisch jedoch nicht nach.:



Andere bräunliche Druckstellen sind unkritisch, wenn das Fruchtfleisch bei Druck nicht wesentlich nachgibt.

Bei schlechter Qualität kann vor Ort ein Abzug erfolgen bzw. die Annahme verweigert werden

z.B. schon bei teilweiser Fäulnis – die Stellen sind braun bis schwarz, weich bis matschig, oder mit Schimmel befallen.



Auch starke Verschmutzung durch z.B. Erde führt zum Abzug..

- 5. Bei jeder Abgabe** ist unser **NEUER** vorbereiteter „Warenbegleitschein für Bio-Äpfel“ abzugeben.
→ [Link zum direkten Download](#)

6. Bio-Äpfel für Winterbacher Apfelsaft

Auch dieses Jahr nehmen wir wieder Äpfel auch für den Winterbacher Bio-Apfelsaft an.

Annahmetermin: noch nicht definiert – wir informieren per E-Mail

Wir bitten Sie Ihre Äpfel an diesen Tagen vorzugsweise an der Sammelstelle im Bauhof Winterbach abzugeben.

7. Abgabe direkt bei Beutelsbacher Fruchtsaftkellerei

- Bitte EC-Karte mitbringen.
Ab ca. 50 € wird möglichst bargeldlos gearbeitet und der Geldbetrag auf die EC-Karte geladen.

→ Erste Annahme am 24.08.2024

Freundliche Grüße

Euer Annahmeteam

Eugen Hetzinger
Fritz Oesterlen
Heidi Heiland
Friedrich Hirsch